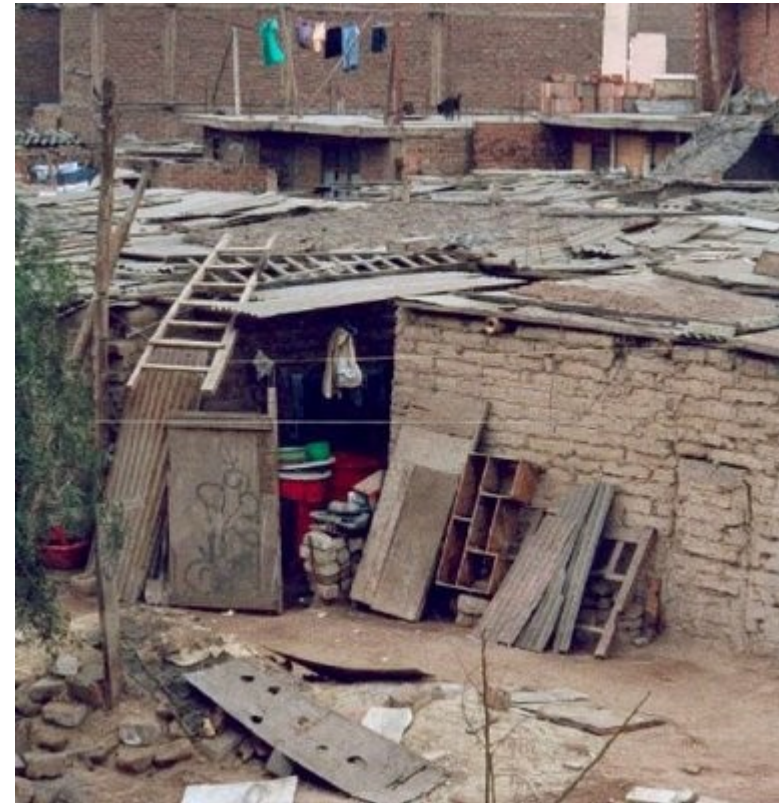


Pobreza y exclusión social

Primer año
Sociología
Facultad de Derecho
Bella Unión





¿Qué es la pobreza?

Pobreza absoluta (subsistencia)

Pobreza relativa (comparado con el nivel de vida general)

¿Como medir la pobreza?

1. Línea de pobreza (ingresos) por debajo del 60% de la renta media

2. NBI

NBI

Necesidades básicas	Dimensiones	VARIABLES CENSALES
Acceso a la vivienda	Calidad de la vivienda	Materiales de construcción utilizados en piso, paredes y techo
	Hacinamiento	a) Número de personas en el hogar b) Número de cuartos de la vivienda
Acceso a servicios sanitarios	Disponibilidad de agua potable	Fuente de abastecimiento de agua en la vivienda
	Tipo de sistema de eliminación de excretas	a) Disponibilidad de servicio sanitario b) Sistema de eliminación de excretas
Acceso a la educación	Asistencia de los niños en edad escolar a un establecimiento educativo	a) Edad de los miembros del hogar b) Asistencia
Capacidad económica	Probabilidad de insuficiencia de ingresos del hogar	a) Edad de los miembros del hogar b) Último nivel educativo aprobado c) Número de personas en el hogar d) Condición de actividad

NBI- Uruguay

Población con NBI, de acuerdo al número de carencias acumuladas 1996

Población

% de la población total

Al menos una NBI

1.204.123

38.7

Una NBI

702.102

22.6

Dos NBI

297.673

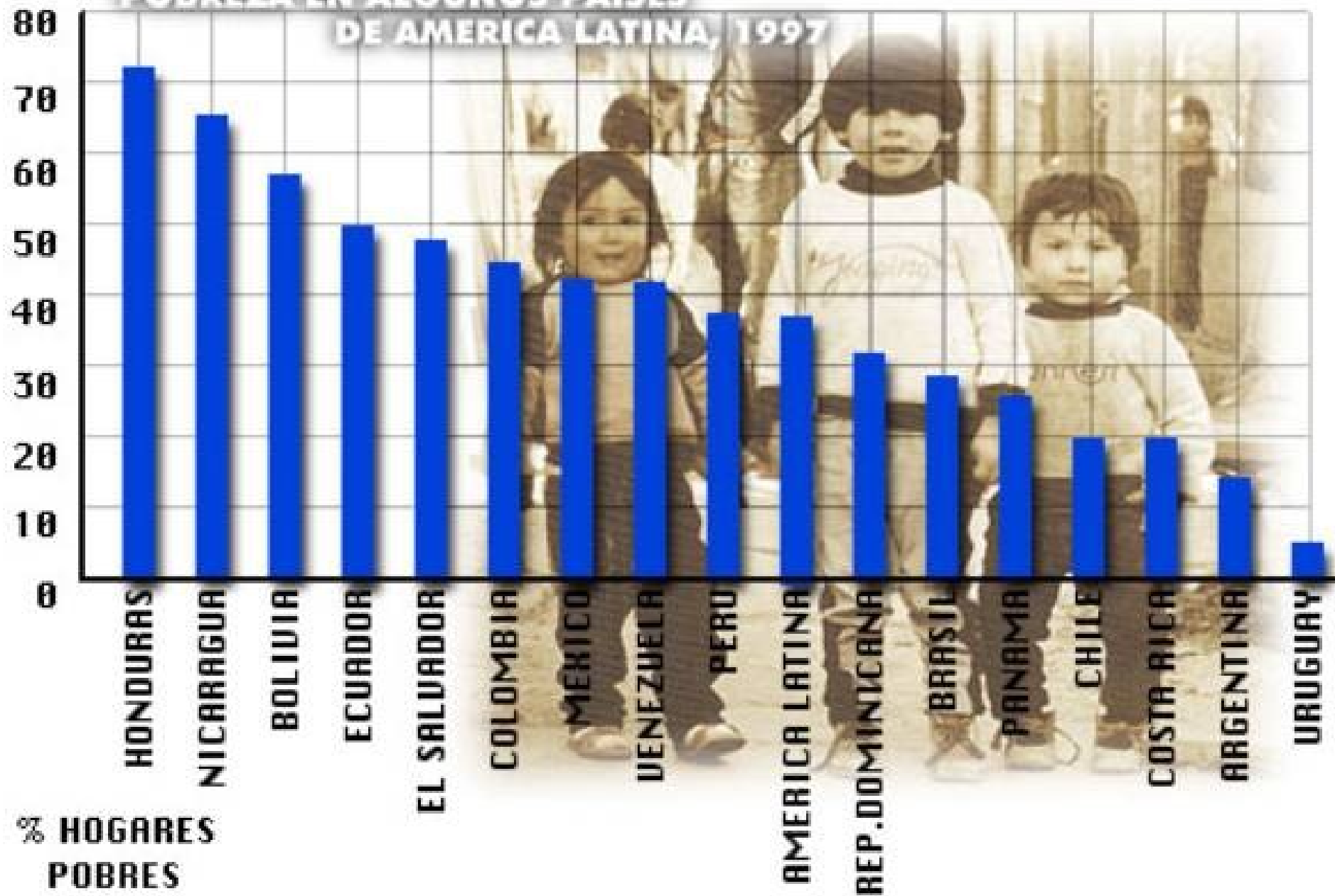
9.6

Tres y más NBI

204.348

6.6

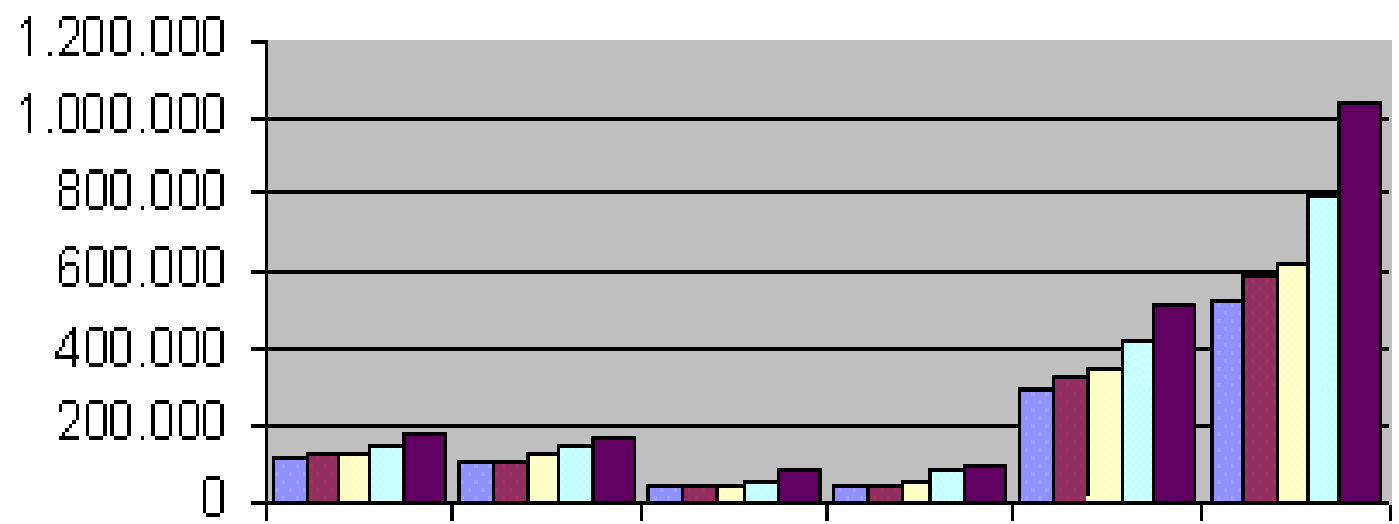
POBREZA EN ALGUNOS PAISES DE AMERICA LATINA, 1997



% HOGARES POBRES

Número de personas bajo la línea de pobreza por tramos de edad. INE 2002

Cantidad de personas



- 1999
- 2000
- 2001
- 2002
- 2003

0-5 años
6-11 años
12-14 años
15-18 años
0-18 años
Tot. población

Frangias etarias

¿Como se explica la pobreza?

Factores

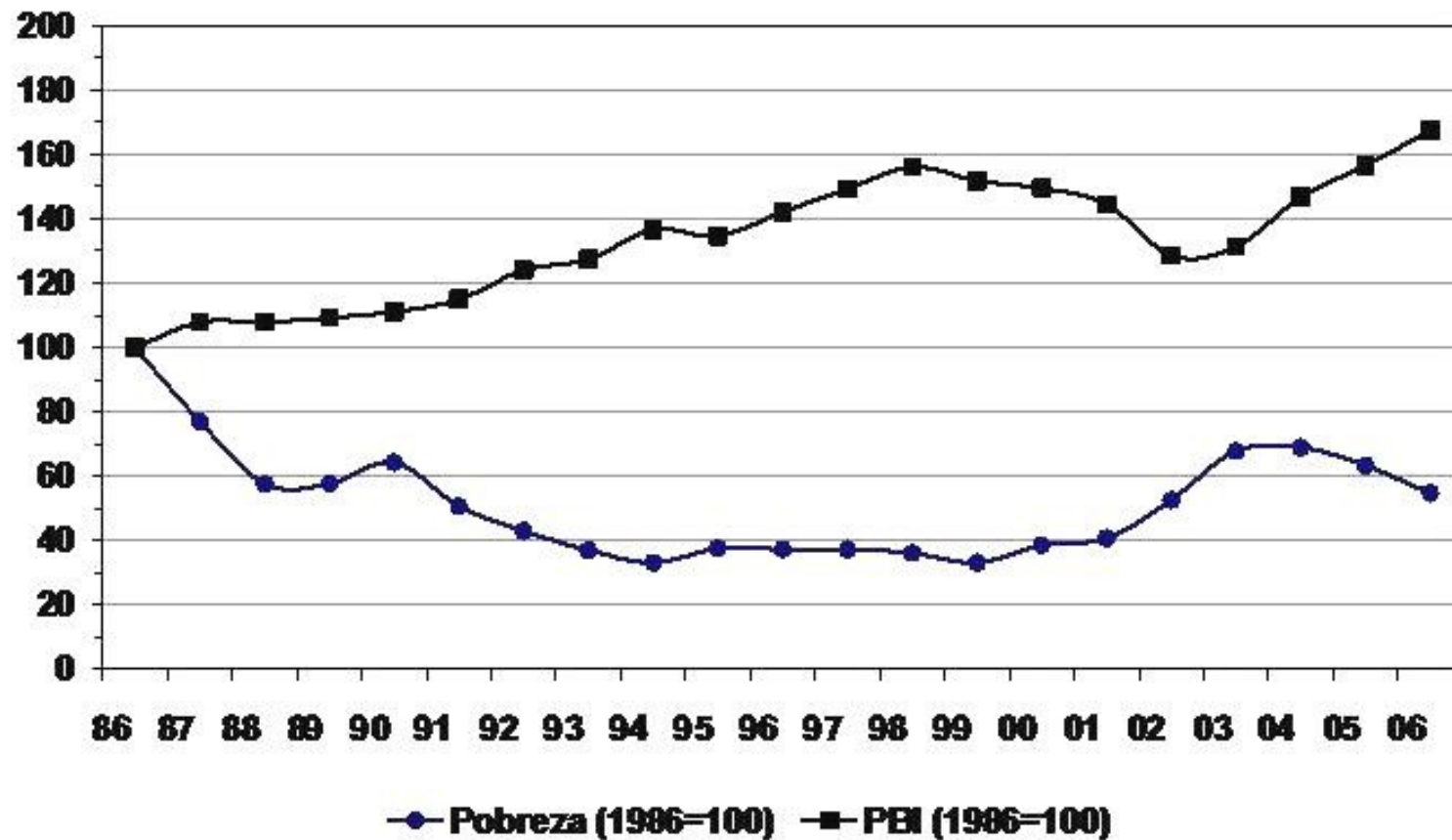
- Pobres son responsables de su pobreza
- Sociedad produce y reproduce la pobreza

Desempleo

Discriminaciones (étnicas, género, etc)

Otros factores circunstanciales: crisis

Gráfico 2
Evolución del PIB* y de la Pobreza en Uruguay (1986-2006)



* PIB calculado a pesos constantes de 1986

Fuente: Elaboración propia en base a datos del BCU y del INE

Exclusión social

- Se deja fuera a alguien
- Se auto excluye
- Es un concepto más amplio que el de pobreza
se excluye: del mercado de trabajo
de los servicios
de las relaciones sociales

¿Donde se ve?

- La vivienda y los barrios
- Las zonas rurales

Exclusión social y delincuencia

- Exclusión vs metas que ofrece el sistema
- Desviación

Figura 1: Porcentaje de personas pobres por grupos etáreos

Edad	2004	2007	Diferencia
Menos de 6	56.5	46.0	-18.6%
De 6 a 12 ans	54.0	46.3	-14.3%
De 13 a 17 ans	44.8	39.4	-12.1%
De 18 a 64 ans	28.4	20.9	-26.4%
De 65 y más	10.7	6.9	-35.5%
Total	31.9	25.5	-20.1%

Fuente: Boletines de Pobreza e Indigencia del Instituto Nacional de Estadística (www.ine.gub.uy), años 2004 y 2008.



Muchas gracias